

LICEO MAZZARELLO

SAPER (e)
CONSUMARE

RICICLO E RIUSO



OBIETTIVI PER LO SVILUPPO SOSTENIBILE



I RAEE

AEE

Acronimo di apparecchiature elettriche ed elettroniche, ovvero grandi e piccoli elettrodomestici presenti in tutte le case



RAEE

È il processo di smaltimento dei rifiuti elettrici e favorisce un'economia più sostenibile proveniente dal riciclaggio degli stessi

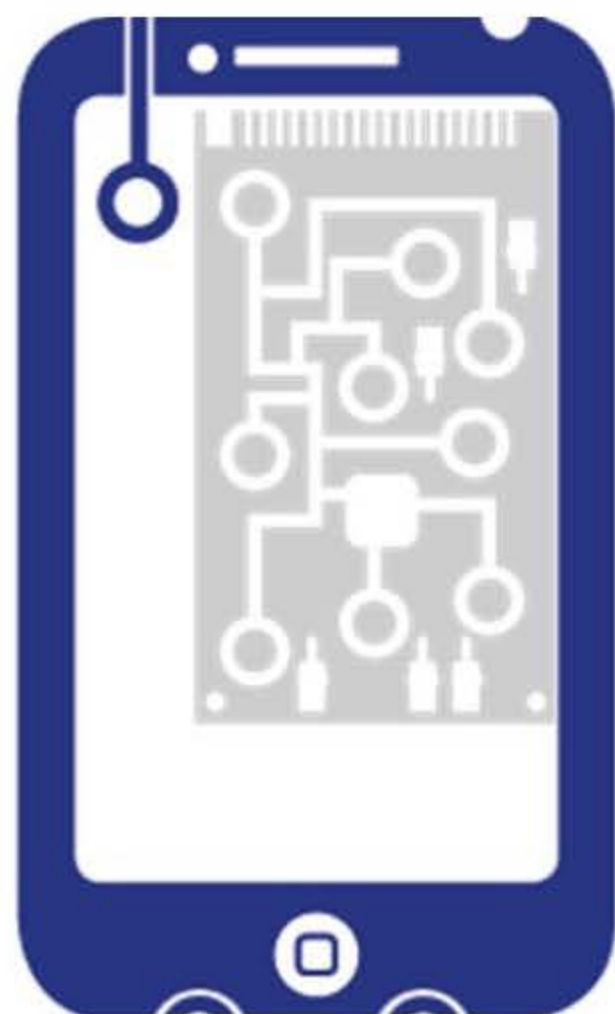
COSA PUÒ ESSERE RICICLATO

Tra le apparecchiature elettroniche riciclabili si possono trovare: elettrodomestici, apparecchiature musicali, monitor, dispositivi medici...

Per un elenco completo agli elementi che rientrano nell'elenco di smaltimento: <https://h5u9y7p2.stackpathcdn.com/wp-content/uploads/2021/07/Nuovo-allegato-IV-D.-Lgs.-49-2014.pdf>

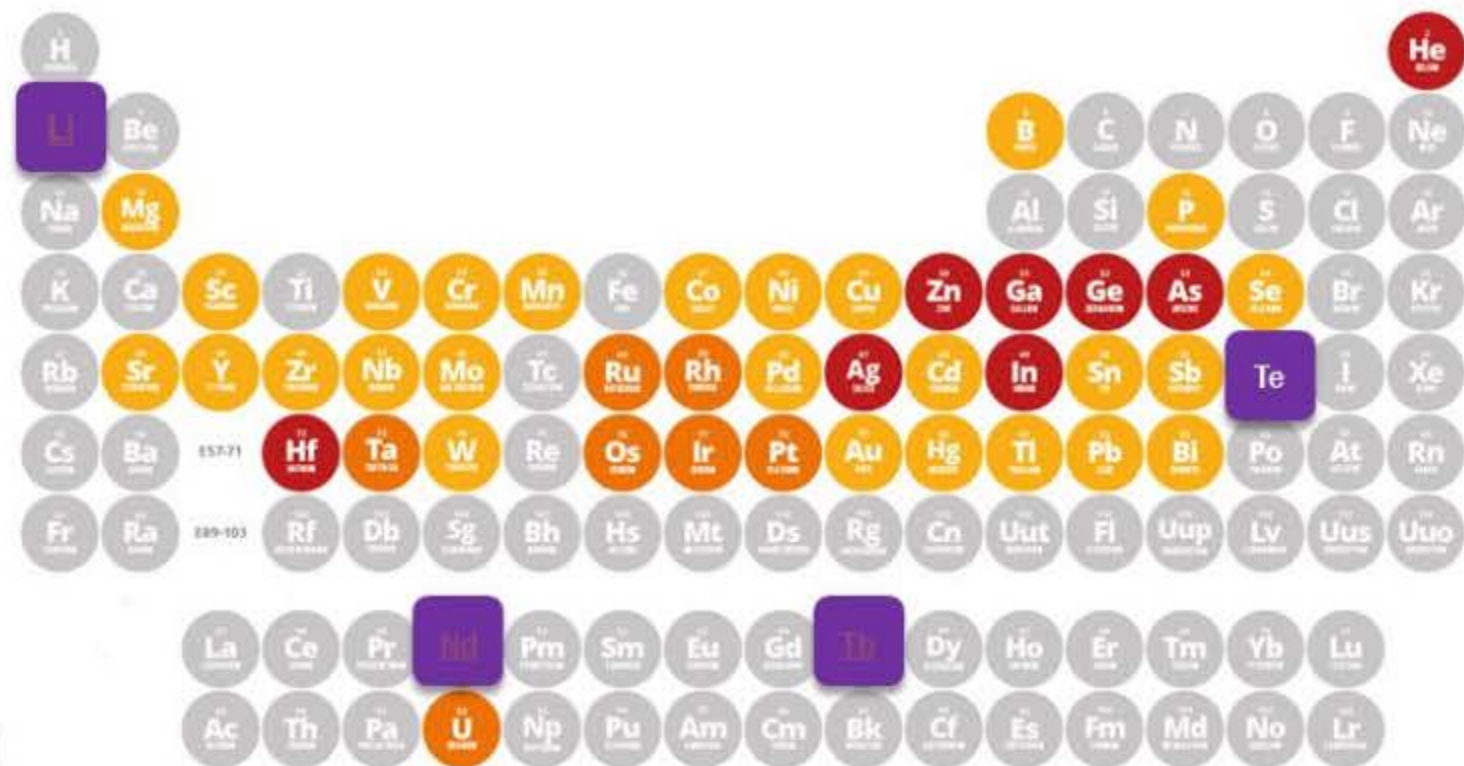
ELEMENTI CHIMICI NEL CELLULARE

- Cadmio
- Litio
- Ossigeno
- Ittiro
- Silicio
- Potassio
- Praseodimio
- Disprosio
- Indio



ELETTRONICA
MICROCHIP
MICROFONO
VIBRAZIONE
BATTERIA
SCHERMO
ALTOPARLANTI

GLI ELEMENTI NEL TUO TELEFONINO

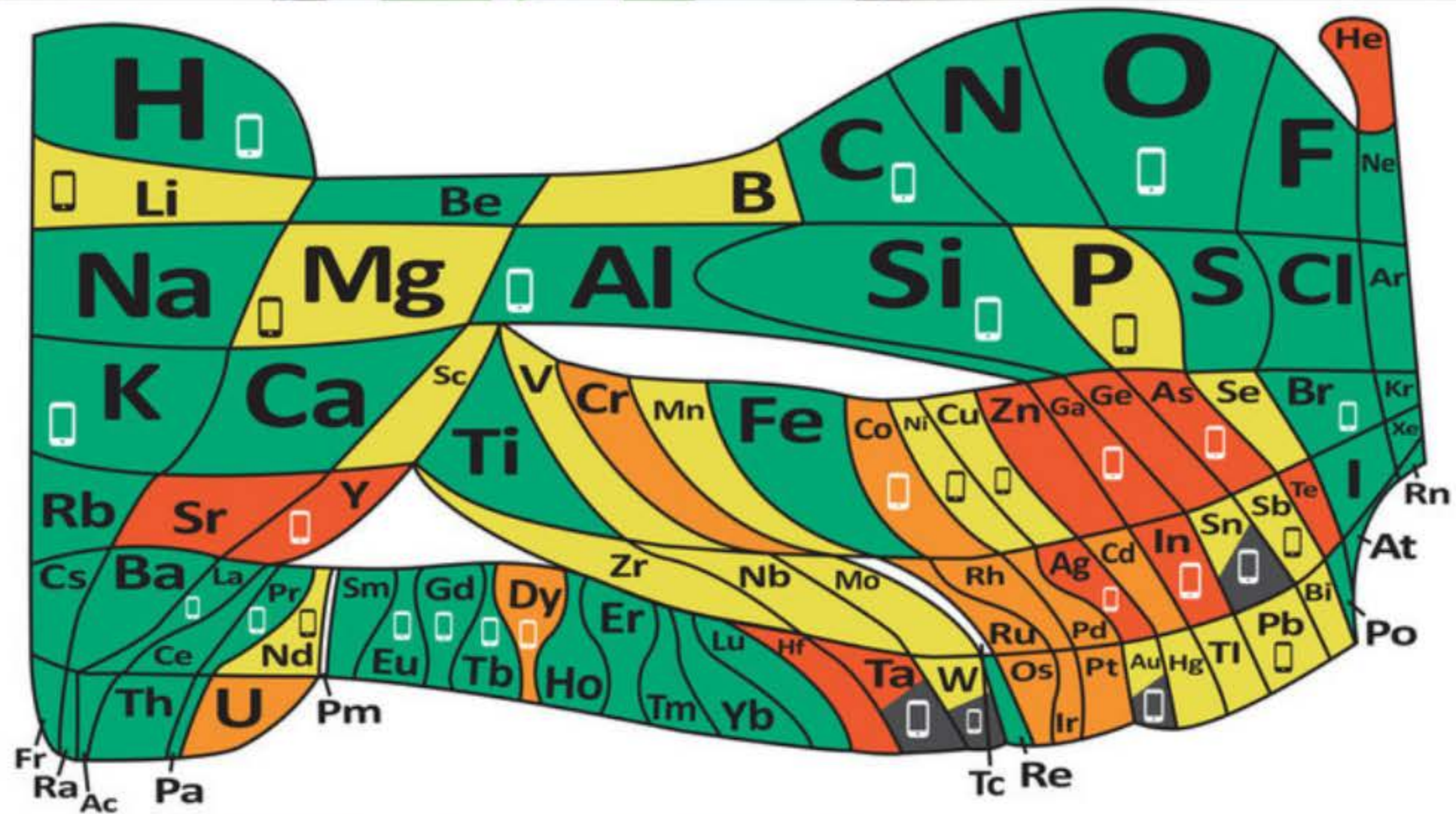


NEL TUO TELEFONINO CI SONO DECINE DI ELEMENTI.

NON TUTTI SONO ABBONDANTI SULLA TERRA O FACILI DA ESTRARRE: PER QUESTO È IMPORTANTE AVVIARLI AL RICICLO QUANDO NON LI USI PIÙ

ELEMENTI IN ESAURIMENTO

Alcune risorse per l'eccessivo
utilizzo negli anni



PERCHÉ RECICLIAMO?

Il fine del riciclaggio delle apparecchiature elettriche ed elettroniche è dare nuova vita ai materiali dei dispositivi che vengono buttati dagli utenti, limitando lo spreco di risorse rare.



SMALTIMENTO

Per smaltire i rifiuti elettrici gli utenti possono portare gli strumenti presso un centro autorizzato, oppure all'acquisto di un nuovo utensile elettronico, si ha l'opportunità di lasciare il proprio mezzo usato al centro di acquisto.

